

SCRIPT DE PASSAGEM DE TUBO

Em algumas ocasiões, a disposição dos tubos suspensos cruza-se com elementos arquitetônicos como paredes, o que gera uma interferência que requer resolução. Portanto, é necessário projetar passagens de parede que permitam a livre circulação dos tubos sem interferir no elemento arquitetônico. Atualmente no Revit esta função é realizada manualmente a partir de famílias de aberturas, mas no caso de grandes projetos hidrossanitários a localização manual destes passes torna-se demorada, por isso o desenvolvimento de um algoritmo que insira passes para múltiplas interferências entre uma parede e um cachimbo suspenso é essencial.

Este algoritmo permite criar passagens de tubulação diretamente em um projeto arquitetônico vinculado a um modelo hidrossanitário.

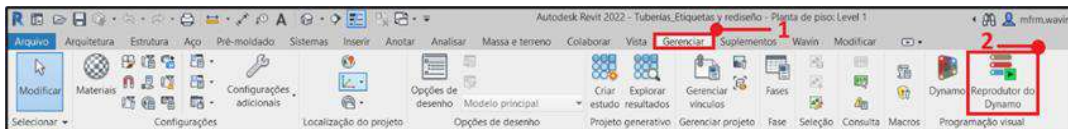
Nota: Este algoritmo se aplica diretamente a um arquivo do Revit da disciplina de arquitetura.

Para usar este algoritmo do Dynamo, siga estas etapas:

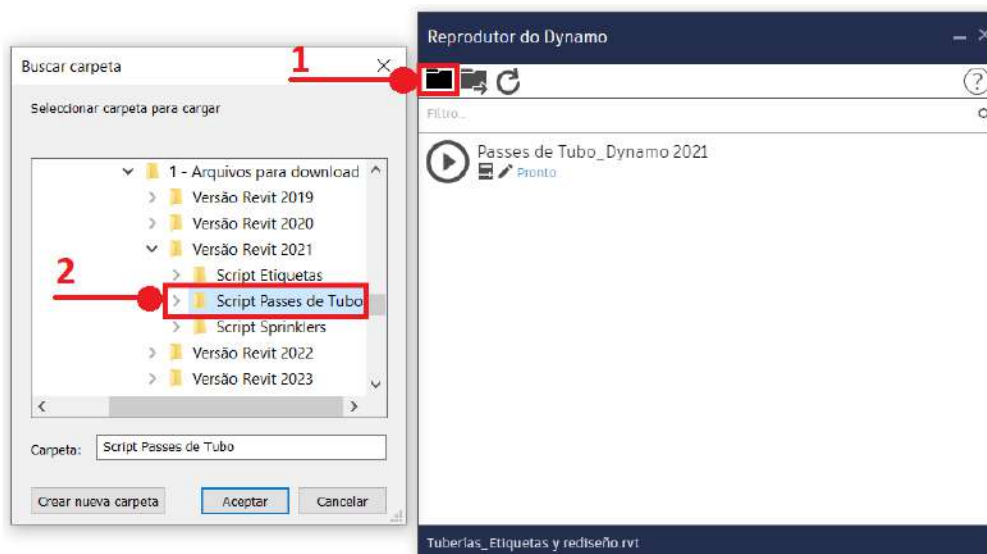
1. Salve o arquivo do algoritmo em uma pasta no seu computador.



2. Na aba **Gerenciar** do Revit você encontrará a opção **“Reprodutor do Dynamo”**. Clique nisso.



3. Depois de aberto, clique no ícone encontrado na aba **Reprodutor do Dynamo** e localize a pasta correspondente



- Três ícones aparecem lá: Reproduzir, Editar entradas e Editar no Dynamo.



- Selecione o ícone do meio (Editar entradas) e defina a folga ou dilatação do passe e o tipo de passe (Circular ou Quadrado).

